

Link do produktu: <https://zosmet.pl/przegub-kulowy-m6-m6-lewy-gwint-z-klipsem-p-5.html>

Przegub kulowy M6 M6 lewy gwint, z klipsem.



Cena brutto	4,67 zł
Cena netto	3,80 zł
Numer katalogowy	SPC-0011

Opis produktu

Przegub kątowy M6 DIN 71802 CS lewy gwint

Przegub DIN 71802 wykonany jest w całości ze stali.

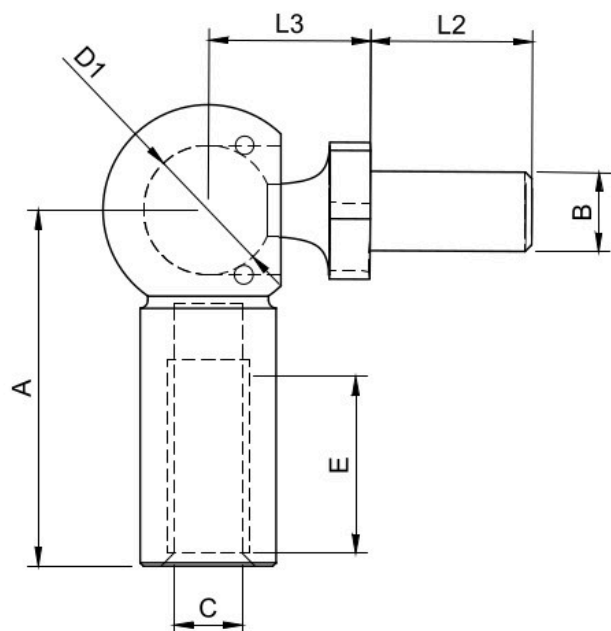
Pokryty powłoką antykorozyjną, nakładaną galwanicznie.

Gwinty zewnętrzne wykonane są metodą walcowania, co sprawia że są znacznie bardziej wytrzymałe niż te wykonane metodą tradycyjną.

Składa się z gniazda i korpusu, kąt do jakiego może się odchylić trzpień to 18' od osi gniazda.

Gniazdo nasmarowane.

Firma ZOSMET produkuje przeguby din 71802 nieprzerwanie od roku 2000r.



Index	Kula D1	B gwint zewn.	L2	C gwint Wewn.	E	A
SPC-0011	10 mm	M6	12,5	M6 lewy	12,5	25

Pliki CAD



Przegub kulowy m6 DIN 71802