

Link do produktu: <https://zosmet.pl/przegub-kulowy-m8-m8-lewy-gwint-z-klipsem-p-6html-p-6.html>

Przegub kulowy M8 M8 lewy gwint, z klipsem.



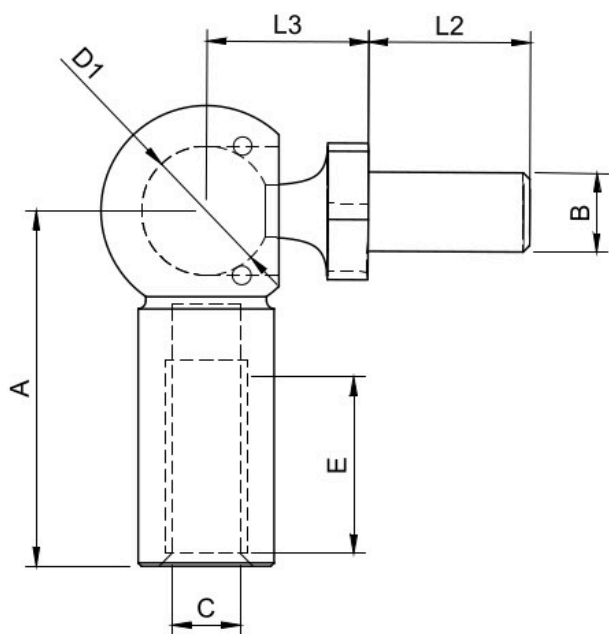
Cena brutto	5,78 zł
Cena netto	4,70 zł
Numer katalogowy	SPC-0002

Opis produktu

Przegub kątowy M8 lewy gwint DIN 71802

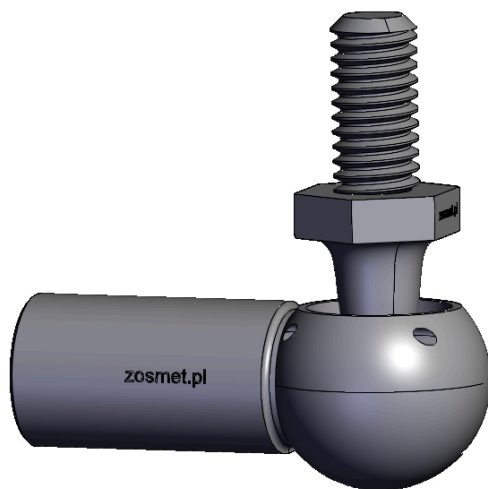
Przegub DIN 71802 wykonany jest w całości ze stali

Pokryty powłoką antykorozyjną, nakładaną galwanicznie.
Gwinty zewnętrzne wykonane są metodą walcowania, co sprawia że są znacznie bardziej wytrzymałe niż te wykonane metodą tradycyjną.
Składa się z gniazda i korpusu, kąt do jakiego może się odchylić trzpień to 18' od osi gniazda.
Gniazdo nasmarowane.



Index	Kula D1	B gwint zewn.	L2	C gwint Wewn.	E	A
SPC-0002	13 mm	M8	16	M8 lewy	14,5	31

Pliki CAD



Przegub kulowy M8 DIN 71802 CS